

SYSTEM AT75
THERMOPOWER

TOPSELLER

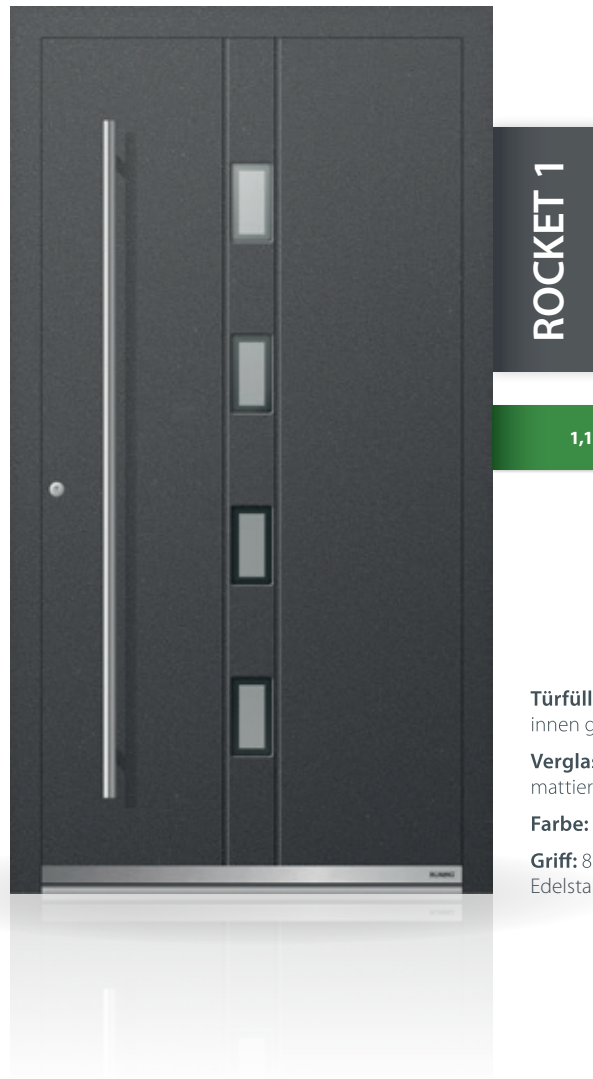
ALUMINIUMHAUSTÜREN

Stand: 08/2025



follow us!

HÖNING[®]
FENSTER & TÜREN



Türfüllung: Flachnuten einseitig außen, innen glatt

Verglasung: Motivglas Edge A, helle Fläche mattiert, dunkle Umrandung Klarglas

Farbe: DB 703-003 Dunkelgrau

Griff: 8179.82A 1600 mm rund, Edelstahl matt gebürstet

MODERNE HAUSTÜREN MIT FASZINIERENDEN DESIGNS

Aluminiumtür AT75 THERMOPOWER

Aufsatzfüllung innen und außen

 U_d -Wert-Berechnung basiert auf Türen mit den Maßen B x H 1230 x 2180 mm

ROCKET 3

1,1

Türfüllung: Flachnuten einseitig außen, innen glatt**Verglasung:** Motivglas Edge A, helle Fläche mattiert, dunkle Umrandung Klarglas**Farbe:** DB 703-003 Dunkelgrau**Griff:** 8179.82A 1600 mm rund, Edelstahl matt gebürstet

ROCKET 4

1,1

Türfüllung: Flachnuten einseitig außen, innen glatt**Verglasung:** Motivglas Edge A, helle Fläche mattiert, dunkle Umrandung Klarglas**Farbe:** DB 703-003 Dunkelgrau**Griff:** 8179.82A 1600 mm rund, Edelstahl matt gebürstet

ROCKET 5

1,1

Türfüllung: Flachnuten einseitig außen, innen glatt**Verglasung:** Motivglas ROCKET 5, dunkle Fläche Klarglas, helle Umrandung mattiert**Farbe:** DB 703-003 Dunkelgrau**Griff:** 8179.82A 1600 mm rund, Edelstahl matt gebürstet

Mit unseren Haustüren aus der Serie **TOPSELLER** erhalten Sie unsere meistverkauften Modelle. Hochwertige Materialien in Kombination mit ästhetischen Designs machen diese Aluminiumhaustüren so einzigartig und exklusiv. Eine sorgfältige Auswahl von Anbauteilen namhafter Zulieferer sorgen für eine langanhaltende und zuverlässige Funktionalität. Damit schließt Ihre Haustür auch morgen noch wie am ersten Tag.

U_d -Wert-Berechnung basiert auf Türen mit den Maßen B x H 1230 x 2180 mm



ROCKET 6

1,1

Türfüllung: Flachnuten einseitig außen, innen glatt

Verglasung: Motivglas ROCKET 6 helle Fläche mattiert, Quadrate Klarglas

Farbe: DB 703-003 Dunkelgrau

Griff: 8179.82A 1600 mm rund, Edelstahl matt gebürstet



ROCKET 7

1,1

Türfüllung: beidseitig glatt

Verglasung: Motivglas ROCKET 7, helle Flächen mattiert, dunkle Streifen Klarglas

Farbe: DB 703-003 Dunkelgrau

Griff: 8179.82A 1600 mm rund, Edelstahl matt gebürstet



ROCKET 8

1,1

Türfüllung: Flachnuten einseitig außen, innen glatt

Verglasung: Motivglas ROCKET 8, helle Flächen mattiert, dunkler Streifen Klarglas

Farbe: DB 703-003 Dunkelgrau

Griff: 8179.82A 1600 mm rund, Edelstahl matt gebürstet



ROCKET 12

1,1

Türfüllung: Flachnuten einseitig außen, innen glatt

Verglasung: Motivglas ROCKET 12, helle Fläche mattiert, dunkle Streifen Klarglas

Farbe: DB 703-003 Dunkelgrau

Griff: 8179.82A 1600 mm rund, Edelstahl matt gebürstet



ICE 1

1,1

Türfüllung: Flachnuten einseitig außen, innen glatt

Verglasung: Motivglas ICE 1, helle Flächen mattiert, dunkle Streifen Klarglas

Farbe: DB 703-003 Dunkelgrau

Griff: 8179.82A 1600 mm rund, Edelstahl matt gebürstet



MODELL ROCKET 12

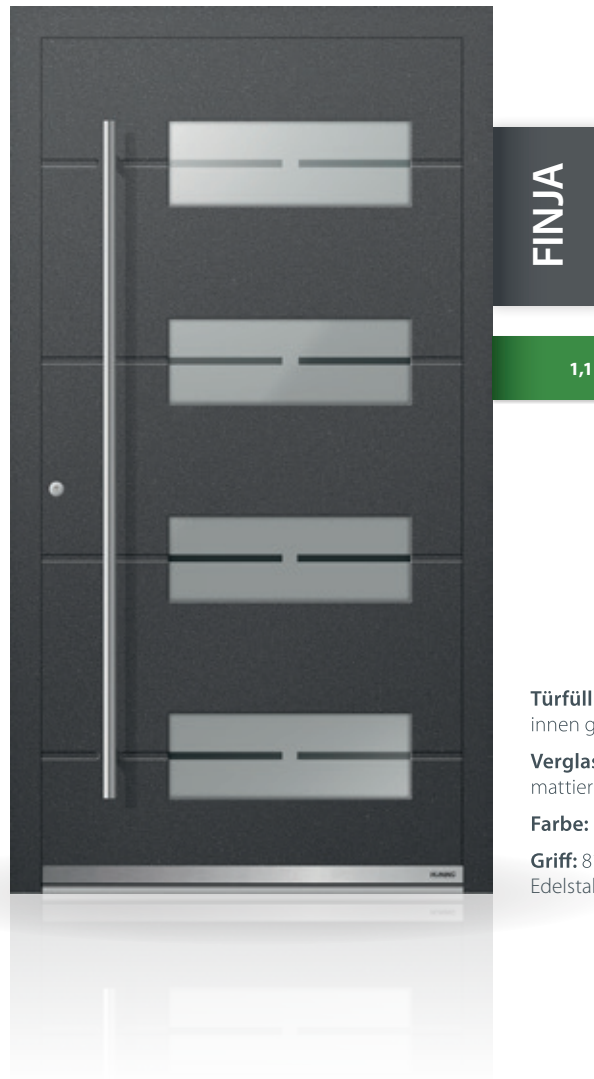
Türfüllung: Flachnuten einseitig außen, innen glatt

Verglasung: Motivglas ROCKET 12, helle Fläche mattiert, dunkle Streifen Klarglas

Verglasung Seitenteil: Motivglas ROCKET 12

Farbe: DB 703-003 Dunkelgrau

Griff: 8179.82A 1600 mm rund, Edelstahl matt gebürstet



Türfüllung: Flachnuten einseitig außen,
innen glatt

Verglasung: Motivglas FINJA, helle Flächen
mattiert, dunkle Streifen Klarglas

Farbe: DB 703-003 Dunkelgrau

Griff: 8179.82A 1600 mm rund,
Edelstahl matt gebürstet

PURE **ÄSTHETIK**
TRIFFT AUF **HÖCHSTE**
QUALITÄT

Aluminiumtür AT75 THERMOPOWER

Aufsatzfüllung innen und außen

U_d -Wert-Berechnung basiert auf Türen mit den Maßen B x H 1230 x 2180 mm



GRETA

1,1

Türfüllung: Flachnuten einseitig außen, innen glatt

Farbe: DB 703-003 Dunkelgrau

Griff: 8179.82A 1600 mm rund, Edelstahl matt gebürstet



ANNA

1,1

Türfüllung: Flachnuten einseitig außen, innen glatt

Verglasung: Motivglas ANNA, helle Fläche mattiert, dunkle Streifen Klarglas

Farbe: DB 703-003 Dunkelgrau

Griff: 8179.82A 1600 mm rund, Edelstahl matt gebürstet



IDA

1,1

Türfüllung: Flachnuten einseitig außen, innen glatt

Verglasung: Motivglas IDA, helle Flächen mattiert, dunkle Streifen Klarglas

Farbe: DB 703-003 Dunkelgrau

Griff: 8179.82A 1600 mm rund, Edelstahl matt gebürstet

Linear, ästhetisch und unverwechselbar. Während vier horizontal angeordnete Nuten das Design dieser Haustürmodelle prägen, sorgen die unterschiedlich gestalteten Glosausschnitte für die Einzigartigkeit jedes einzelnen Modells. Hochwertige Materialien als auch edel anmutende Oberflächen verleihen unseren Haustüren aus der Serie TOPSELLER den finalen Feinschliff und sorgen für eine ganz besondere Haptik. Damit sehen diese Haustüren nicht nur besonders hochwertig aus, sondern fühlen sich auch entsprechend hochwertig an.



LILLY

1,1

Türfüllung: Flachnuten einseitig außen, innen glatt

Verglasung: Motivglas LILLY, helle Flächen mattiert, dunkle Streifen Klarglas

Farbe: DB 703-003 Dunkelgrau

Griff: 8179.82A 1600 mm rund, Edelstahl matt gebürstet



MARIE

1,1

Türfüllung: Flachnuten einseitig außen, innen glatt

Verglasung: Motivglas MARIE, helle Flächen mattiert, dunkle Streifen Klarglas

Farbe: DB 703-003 Dunkelgrau

Griff: 8179.82A 1600 mm rund, Edelstahl matt gebürstet



ROSA

1,1

Türfüllung: Flachnuten einseitig außen, innen glatt

Verglasung: Motivglas ROSA, helle Flächen mattiert, dunkle Streifen Klarglas

Farbe: DB 703-003 Dunkelgrau

Griff: 8179.82A 1600 mm rund, Edelstahl matt gebürstet



MIA

1,1

Türfüllung: Flachnuten einseitig außen, innen glatt

Verglasung: Motivglas MIA, helle Flächen mattiert, dunkle Streifen Klarglas

Farbe: DB 703-003 Dunkelgrau

Griff: 8179.82A 1600 mm rund, Edelstahl matt gebürstet



HOLLY

1,1

Türfüllung: Flachnuten einseitig außen, innen glatt

Verglasung: Motivglas HOLLY, helle Flächen mattiert, dunkle Streifen Klarglas

Farbe: DB 703-003 Dunkelgrau

Griff: 8179.82A 1600 mm rund, Edelstahl matt gebürstet



SOFIA

1,1

Türfüllung: Flachnuten einseitig außen, innen glatt

Verglasung: Glas Universal, helle Flächen mattiert

Farbe: DB 703-003 Dunkelgrau

Griff: 8179.82A 1600 mm rund, Edelstahl matt gebürstet



MODELL MARIE

Türfüllung: Flachnuten einseitig außen, innen glatt

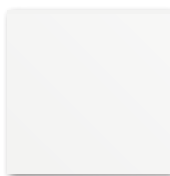
Verglasung: Motivglas MARIE, helle Flächen mattiert, dunkle Streifen Klarglas

Farbe: RAL 7016-002 Anthrazitgrau

Griff: 8179.82A 1600 mm rund, Edelstahl matt gebürstet

BRILLANTE FARBEN FÜR BESONDERS BRILLANTE OBERFLÄCHEN

STANDARD:

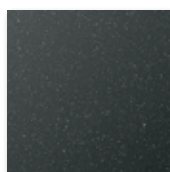


RAL 9016-000
Verkehrsweiß

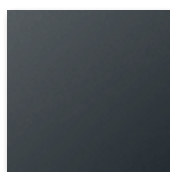
Die **TOPSELLER**-Modelle sind in sorgfältig ausgewählten und modernen Farben erhältlich. Wählen Sie zwischen RAL 9016 glatt oder eine der hochwertig anmutenden Feinstrukturoberflächen. Mit diesen Farben verleihen Sie Ihrer neuen Haustür eine ganz besondere Optik.

Raumseitig muss eine Haustür nicht immer weiß sein – ganz im Gegenteil. Mit einer farbigen Innenseite werden im Wohnbereich schöne Akzente gesetzt, die perfekt zur Inneneinrichtung oder dem Bodenbelag passen.

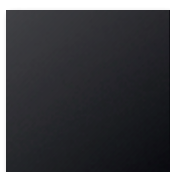
FARBGRUPPE BASIS:



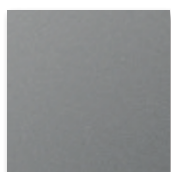
DB 703-003
Dunkelgrau



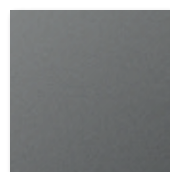
RAL 7016-002
Anthrazitgrau



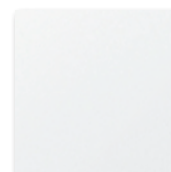
RAL 9005-002
Tiefschwarz



RAL 9006-002
Weißaluminium

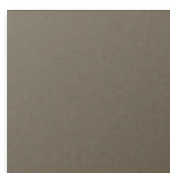


RAL 9007-002
Graualuminium

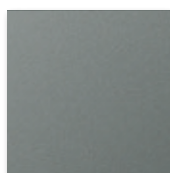


RAL 9016-002
Verkehrsweiß

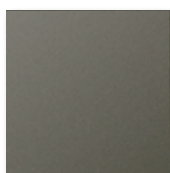
FARBGRUPPE TREND:



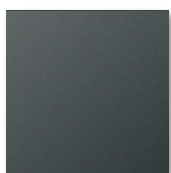
RAL 1019-002
Graubeige



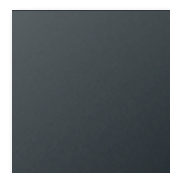
RAL 7001-002
Silbergrau



RAL 7006-002
Beigegrü



RAL 7012-002
Basaltgrü



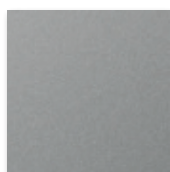
RAL 7015-002
Schiefergrü



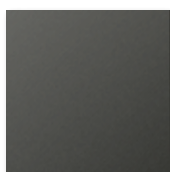
RAL 7021-002
Schwarzgrü



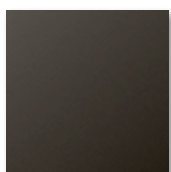
RAL 7022-002
Umbragrü



RAL 7035-002
Lichtgrü



RAL 7039-002
Quarzgrü



RAL 8014-002
Sepiabraun



RAL 8017-002
Schokoladenbraun

Noch mehr Informationen zu unseren pulverbeschichteten Farboberflächen sowie weitere Farben aus der Farbgruppe EXTRA finden Sie auf:

hoening.de/produkte/farben-und-oberflaechen/



DEKOFARBE: AKZENTE IN BICOLOROPTIK

Haustürmodelle mit entsprechendem Design erhalten Sie optional auch in Bicoloroptik. So kann das Design einer Haustür durch eine zweite Farbe wirkungsvoll in Szene gesetzt werden – für noch mehr Individualität.



ROCKET 5

Türfüllung: Intarsien außen, innen glatt
Farbe: RAL 9016-000 Verkehrsweiß
Dekofarbe: RAL 9005-002 Tiefschwarz
Griff: 5039.82A 1600 mm



ROCKET 6

Türfüllung: Flachnuten außen, innen glatt
Farbe: RAL 7016-002 Anthrazitgrau
Dekofarbe: RAL 9006-002
Griff: 5039.82A 1600 mm



ROCKET 8

Türfüllung: Nuten außen, innen glatt
Farbe: RAL 7039-002 Quarzgrau
Griff: 8179.82A 1600 mm



MIA

Türfüllung: Intarsien außen, innen glatt
Farbe: RAL 8014-002 Sepiabraun
Griff: 5039.82A 1600 mm



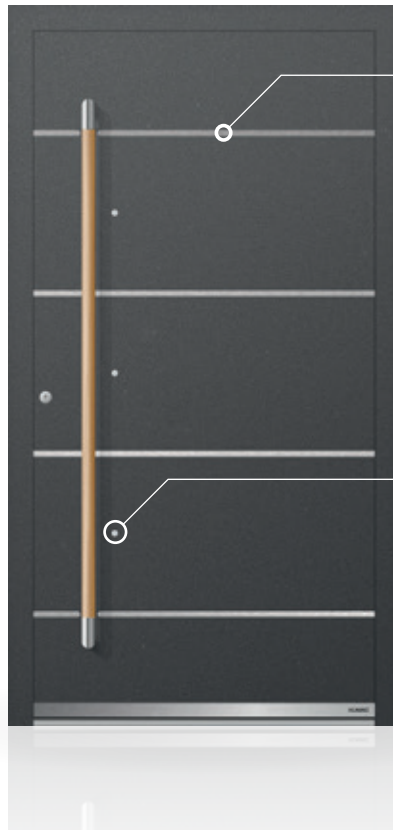
IDA

Türfüllung: Intarsien außen, innen glatt
Farbe: RAL 9007-002 Graualuminium
Dekofarbe: RAL 9005-002 Tiefschwarz
Griff: 5040.82A 1600 mm mit Fingerscanner



MARIE

Türfüllung: Flachnuten außen, innen glatt
Farbe: RAL 7035-002 Lichtgrau
Griff: 5040.82A 1600 mm mit Fingerscanner



INTARSIEN

Mit den Intarsien aus Edelstahl wird die Optik Ihrer neuen Tür zusätzlich aufgewertet. Auf den Nuten montiert, unterstreichen Sie das Design der Haustür auf höchst elegante Weise.

LED-SPOTS

Ein echtes Highlight – mit einem Durchmesser von gerade einmal 18 mm erzielen die kleinen LED-Spots eine große Wirkung. Tagsüber kaum sichtbar, setzen sie bei Dunkelheit Ihre Tür gekonnt in Szene.

APPLIKATIONEN FÜR EINE UNVERKENNBARE INDIVIDUALITÄT

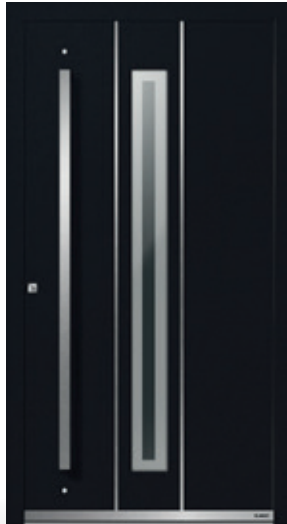
Gestalten Sie Ihre neue Haustür einfach selbst und setzen Sie mit den optional erhältlichen Applikationen ganz individuelle Akzente. Denn hochwertig anmutende Intarsien aus Edelstahl unterstreichen das Design der Haustür, indem sie die formgebenden Nuten, auf denen sie montiert sind, optisch hervorheben.

Tagsüber äußerst dezent – nachts umso wirkungsvoller. So präsentieren sich die LED-Spots, die besonders im Dunkeln Ihre neue Haustür unverwechselbar machen.



ROCKET 3

Türfüllung: Intarsien außen, innen glatt
Farbe: RAL 8014-002 Sepiabraun
Applikationen: 3 LED-Spots
Griff: 5040.82A 1600 mm mit Fingerscanner



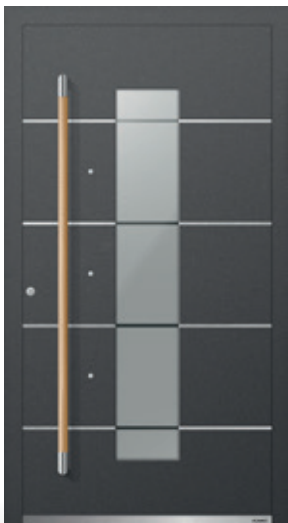
ROCKET 5

Türfüllung: Intarsien außen, innen glatt
Farbe: RAL 9005-002 Tiefschwarz
Applikationen: 2 LED-Spots
Griff: 5039.82A 1600 mm



ROCKET 12

Türfüllung: Intarsien außen, innen glatt
Farbe: RAL 9016-002 Verkehrsweiß
Applikationen: 5 LED-Spots
Griff: 5040.82A 1600 mm mit Fingerscanner



ICE 1

Türfüllung: Intarsien außen, innen glatt
Farbe: DB 703-002 Dunkelgrau
Applikationen: 3 LED-Spots
Griff: 8155.82A 1600 mm rund, Eichenholz massiv



ROSA

Türfüllung: Intarsien außen, innen glatt
Farbe: RAL 9006-002 Weißaluminium
Applikationen: 4 LED-Spots
Griff: 8179.82A 1600 mm



FINJA

Türfüllung: Intarsien außen, innen glatt
Farbe: RAL 7016-002 Anthrazitgrau
Applikationen: 2 LED-Spots
Griff: 5040.82A 1600 mm mit Fingerscanner

PZ-ABDECKUNG "NEWARK"

Die PZ-Abdeckung NEWARK ist ebenfalls in Schwarz erhältlich und macht die Optik bis ins kleinste Detail perfekt.



GRIFF

Auf hellen Türen als komplementärer Kontrast oder auf dunklen Türen als dezent abgesetztes Stilelement erzeugen schwarze Griffe eine besonders elegante Optik.

INTARSIEN

Schwarze Intarsien runden den Look bei entsprechenden Haustürmodellen perfekt ab.

TRITTSCHUTZBLECH

Das optional in Schwarz erhältliche Trittschutzblech bildet mit der schwarz durchgefärbten PVC-Schwelle eine harmonische Einheit.

SCHWARZE APPLIKATIONEN FÜR MEHR STIL

Schwarze Applikationen liegen voll im Trend. Deshalb erhalten Sie für Haustüren aus der Serie TOPSELLER ausgewählte Griffe im modernen schwarz. Passend dazu bietet HÖNING® auch die Profilzylinderabdeckung NEWARK, Intarsien als auch-Schwarz an. Kombiniert mit der schwarz durchgefärbten PVC-Schwelle erscheint Ihre neue Haustür in einem unverkennbaren Look.



ROCKET 3

Türfüllung: Nuten außen, innen glatt
Farbe: DB 703-003 Dunkelgrau
Griff: 5039.73A 1600 mm
Zylinderabdeckung: Newark schwarz beschichtet



ROCKET 8

Türfüllung: Nuten außen, innen glatt
Farbe: RAL 9016-002 Verkehrsweiß
Griff: 5039.73A 1600 mm
Zylinderabdeckung: Newark schwarz beschichtet



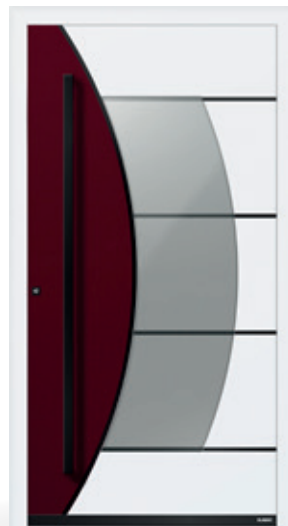
GRETA

Türfüllung: Intarsien außen, innen glatt
Farbe: RAL 7012-002 Basaltgrau
Griff: 8155.73A 1600 mm rund, Nussbaumholz massiv
Zylinderabdeckung: Newark schwarz beschichtet



SOFIA

Türfüllung: Nuten außen, innen glatt
Farbe: RAL 9006-002 Weißaluminium
Griff: 5040.73A 1600 mm mit Fingerscanner
Zylinderabdeckung: Newark schwarz beschichtet



ROSA

Türfüllung: Intarsien außen, innen glatt
Farbe: RAL 9016-002 Verkehrsweiß
Dekofarbe: RAL 3005-002 Weinrot
Griff: 5039.73A 1600 mm
Zylinderabdeckung: Newark schwarz beschichtet



IDA

Türfüllung: Intarsien außen, innen glatt
Farbe: RAL 9016-000 Verkehrsweiß
Griff: 5040.73A 1600 mm mit Fingerscanner
Zylinderabdeckung: Newark schwarz beschichtet



GRIFFE: INDIVIDUELL UND KOMFORTABEL

D-förmige Griffe verfügen dank ihrer abgerundeten Innenseiten über ein sehr angenehmes Griffgefühl.



- D-förmig 40 x 20 mm
- Längen: 1600, 600 mm
- Edelstahl matt gebürstet



- D-förmig 40 x 20 mm
- Längen: 1600, 600 mm
- Edelstahl schwarz beschichtet



- D-förmig 45 x 25 mm
- Längen: 1600 mm
- Edelstahl matt gebürstet
- Fingerabdruckscanner



- D-förmig 45 x 25 mm
- Längen: 1600 mm
- Edelstahl schwarz beschichtet
- Fingerabdruckscanner



- rund ø 30 mm
- Längen: 1600, 600 mm
- Edelstahl matt gebürstet

Griffe und Drückergarnituren sind die Bedienelemente einer Haustür und werden dementsprechend oft betätigt. Deshalb ist es umso wichtiger, Produkte aus qualitativ hochwertigen Materialien zu verwenden, um den Bedienkomfort so lange wie möglich zu gewährleisten.

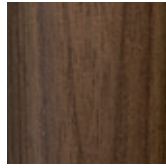
Nur hochwertig verarbeitete Griffe fassen sich gut an und sehen auch später noch hervorragend aus. Verschiedene Materialien und Oberflächen sorgen nicht nur für eine interessante Optik, sondern auch für eine ganz besondere Haptik.

HOLZVARIANTEN FÜR DIE GRIFFE 8155

Die Griffe 8155.82A und 8155.73A erhalten Sie mit Öl behandelten Echthölzern, dessen Oberflächen offenporig sind.



Ahornholz
massiv



Nussbaumholz
massiv



Eichenholz
massiv



- rund ø 30 mm
- Längen: 1600, 600 mm
- Edelstahl schwarz beschichtet



- rund ø 40 mm
- Längen: 1600 mm
- Edelstahl matt gebürstet
- Abb.: Eichenholz massiv
- offenporig behandelt/geölt



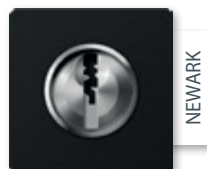
- rund ø 40 mm
- Längen: 1600 mm
- Edelstahl schwarz beschichtet
- Abb.: Eichenholz massiv
- offenporig behandelt/geölt



- ø 35 mm
- Edelstahl matt gebürstet
- mit integriertem PZ-Längenausgleich
- Grundausrüstung



- 35 x 35 mm
- Edelstahl matt gebürstet
- mit integriertem PZ-Längenausgleich
- Grundausrüstung



- 35 x 35 mm
- Edelstahl schwarz beschichtet
- mit integriertem PZ-Längenausgleich

ABDECKUNGEN FÜR PROFILZYLINDER

Die Profilzylinderabdeckungen von **HÖNING®** aus Edelstahl verdecken den Profilzylinder und sorgen somit für mehr Sicherheit und eine deutlich schönere Optik.



MATTIERTE GLASFLÄCHEN

Mattierte Glasflächen wirken vergleichsweise hell und bieten einen moderaten Sichtschutz. Die Mattierung befindet sich im Scheibenzwischenraum. Die Außenseite des Glases ist damit glatt und reinigungsfreundlich.

KLARE GLASFLÄCHEN

Klare Glasflächen wirken vergleichsweise dunkel. Sie sind transparent und setzen formgebende Akzente.

INDIVIDUELLE GLASDESIGNS FÜR SEITENTEILE

Haustüren mit Seitenteil sehen nicht nur interessant aus, sondern erhöhen auch den Wohnkomfort, da deutlich mehr Tageslicht in das Rauminnere gelangt. Das lässt den Empfangsbereich Ihres Hauses hell und freundlich erscheinen. Ganz gleich, ob Sie sich für ein Seitenteil links, rechts oder sogar beidseitig entscheiden.

Für eine konsequent schöne Optik können die Seitenteile passend zum Haustürmodell ausgewählt werden. So wird das Design Ihrer neuen Haustür im Glas des Seitenteils aufgegriffen und weitergeführt.



Passend für Türmodelle
auf Seite 2 und 3

DESIGNGLAS EDGE B
Optimal für ROCKET 5



Passend für Türmodelle
auf Seite 6 und 7

DESIGNGLAS ELLA B



DESIGNGLAS UNIVERSAL

Für alle Türmodelle geeignet



DESIGNGLAS ROCKET 3

Passend für Türmodell Rocket 3*



DESIGNGLAS ROCKET 6

Passend für Türmodell Rocket 6



DESIGNGLAS ROCKET 7

Passend für Türmodell Rocket 7



DESIGNGLAS ROCKET 8

Passend für Türmodell ROCKET 8



DESIGNGLAS ROCKET 12

Passend für Türmodell ROCKET 12



DESIGNGLAS FINJA

Passend für Türmodelle auf Seite 4 und 5, optimal für Türmodell FINJA



DESIGNGLAS ICE

Passend für Türmodell ICE 1

*Für die schlossseitige Seitenteilkombination mit ROCKET 3. Für die Bandseite empfehlen wir Designglas Edge A oder B




U_g bis
0,5
 W/m^2K

SYSTEM: AT75 THERMOPOWER

Türen aus der Serie **AT75 THERMOPOWER** mit einseitiger Aufsatzfüllung verfügen neben der optimierten Blendrahmengometrie über einen hochdämmenden Schaumkern in der Türfüllung.

Anders als bei herkömmlichen Systemen, bei denen die Füllung mit dem Flügel fest verklebt ist, wird bei Türen aus der Serie **AT75 THERMOPOWER** die Aufsatzfüllung mit dem Flügel umlaufend verschraubt, was bei Beschädigungen, z.B. durch Einbruchversuche, den Vorteil hat, dass die Türfüllung problemlos ersetzt werden kann. Ein Dornmaß von 40 mm sorgt zudem für einen erhöhten Bedienkomfort.

◀ 75 mm ▶

- 
- Mittlere Aluminiumschale**
für optimierte Schloss- und Türbandmontage
 - Anschlagdichtungen außen**
 - Dekorative Intarsien** aus hochwertigem Edelstahl
 - Verbundleisten**
thermische Trennung der Aluminiumprofile
 - Aufsatzfüllung**
einseitig flügelüberdeckend
 - Trittschutzblech**
aus hochwertigem, matt gebürstetem Edelstahl,
flächenbündig in die Füllung eingelassen, 40 x 1 mm mit HÖNING-Logo
als Laserdurchgravur auf der Bandseite
 - Barrierereduzierte Anschlagsschwelle:** aus Aluminium mit thermischer
Trennung und verdeckt liegender Befestigungsmöglichkeit (optional auch
aus Kunststoff erhältlich)

Optimierte Rahmengeometrie in Blendrahmen und Flügel:

3 Aluminiumschalen und 2 Isolierstege sorgen für hohe Wärmedämmeigenschaften

7 mm Schattenfuge: zur besseren Ausrichtung

X-FOAM® MLB: hoch dämmender Schaumkern

VSG 6 (33.1) PVB-Folie 0.38 mm
(Verbund-Sicherheits-Glas)

FLOAT 4: mit Design bzw.
Ornament versehene Glasebene

Randverbund: Super Spacer® Premium für erhöhte
Wärmedämmung und Reduzierung von Kondenswasser

Umlaufende Verschraubung von Flügel und Füllung
für eine wiederlösbare Verbindung

Elastische Zellstoffschicht
zur Reduzierung der Verzugkräfte (Bimetalleffekt), die durch
Kälteeinwirkung und besonders bei dunklen Türen durch Son-
neneinstrahlung entstehen

Anschlagdichtung innen

Dichtlippe im Schwellenbereich:
inklusive Abtropfkante

RAUMSEITIGES TÜRENDESIGN

Auch raumseitig können Haustürmodelle der Serie **TOPSELLER** nach Ihren Wünschen ausgestattet werden – von der Farboberfläche über den Drücker bis hin zu den Türbändern.

ROLLENTÜRBÄNDER

Hersteller: SCHÜCO • 3-teilige Rollentürbänder aus Aluminium mit Dauerfunktions-Klasse 8 nach DIN EN 12400 1.000.000 Öffnungszyklen • eingehängter Türflügel stufenlos in 6 Richtungen verstellbar • optisch hochwertige, robuste und wirtschaftliche Bandlösung mit bis zu 120 kg Lastabtragung



EVERETT

- Drücker auf Ovalrosette über PZ-Rosette
- Edelstahl matt gebürstet



HOPPE HAMBURG

- Drücker auf Langschild
- Aluminium

INNENDRÜCKER

In der Grundausstattung erhalten Sie Türen aus der Serie **TOPSELLER** mit dem Drücker EVERETT und drei 3-teiligen Rollentürbändern.

VERDECKT LIEGENDE TÜRBÄNDER

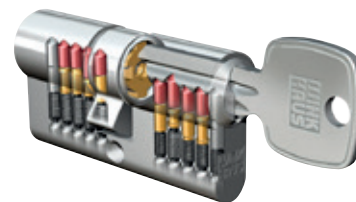
Die verdeckt liegenden Türbänder lassen die Raumseite der Haustür nicht nur besonders ästhetisch aussehen, sondern bringen auch einige Vorteile mit sich. Bei **HÖNING®** sind diese serienmäßig mit einem Türöffnungsbegrenzer ausgestattet.

TÜRÖFFNUNGSBEGRENZER

Der ebenfalls verdeckt liegende Türöffnungsbegrenzer begrenzt den Öffnungswinkel der Haustür, schützt den Türflügel vor Beschädigungen und schont die Beschläge. Der geöffnete Türflügel kann dabei mit der Rastfeststellung arretiert werden.

Das optional erhältliche Softclose-Modul sorgt für ein sanftes Schließen und verhindert ein unkontrolliertes Zuschlagen der Haustür.

TECHNISCHE DATEN



keyOne X-pert

Hersteller: Winkhaus • mit 3 Schlüsseln • serienmäßiger Anbohr- und Pickingschutz durch gehärtete rostfreie Stahl- und Pickingschutzstifte • mit Not- und Gefahrenfunktion (auch schließbar, wenn innen der Schlüssel steckt) • über 50.000 theoretische Einzelschließungen



autoLock AV4D M2

automatisch-mechanische Sicherheitstürverriegelung • 2 massive Schwenkriegel mit Hinterkrallung • Dichtschluss durch 2 unabhängige Dichtigkeitsselemente • Schwenkriegel mit 25 mm Ausstellweite in vollständig verriegelter Position gegen Zurückdrücken gesperrt • Anpressdruckverstellung in Schließblechen +/- 2 mm • optisch durchgehende Schließbleiste

Es versteht sich von selbst, dass HÖNING®-Haustüren ausschließlich mit sorgfältig ausgewählten Anbauteilen namhafter Hersteller ausgestattet werden, damit Ihre Haustür auch nach Jahren noch so schließt, wie am allerersten Tag.

Anders als bei herkömmlichen Systemen, bei denen die Füllung mit dem Flügel fest verklebt ist, wird bei Türen aus der Serie **AT75 THERMOPOWER** die Aufsatzfüllung mit dem Flügel umlaufend verschraubt. Somit kann die Türfüllung einfach gewechselt werden – zum Beispiel bei Beschädigungen durch einen Einbruchversuch.

Grundausstattung

Profilsystem	HÖNING® AT75 THERMOPOWER (Schüco)
Systemgrundbautiefe/Füllungsstärke	75 mm / 48 mm
3-fach Isolierverglasung Tür	VSG 6 (33.1) / Designglas FLOAT 4 / VSG 6 (33.1)
Farbe	RAL 9016-000 Verkehrsweiß
Türbänder	3 x 3-teilige Schüco Rollentürbänder
Verriegelung	Winkhaus autoLock AV4D M2
Schließzylinder	Winkhaus keyOne X-pert
Zylinderabdeckung außen	Boston Edelstahl oder Newark Edelstahl matt gebrüstet
Zylinderabdeckung innen	Oval-PZ-Abdeckung Edelstahl matt gebrüstet
Innendrücker	Everett
Außengriff	8179.82A 1600 mm
Trittschutzblech	Edelstahl matt gebrüstet plan mit HÖNING®-Logo
Schwelle	Aluminium

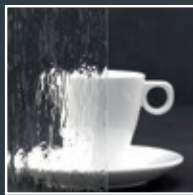
Sonderausstattung

Farbgruppe	Basis / Trend / Extra
LED-Beleuchtung	•
Austauschgriff innen/außen	•
Zylinderabdeckung außen	Newark Edelstahl schwarz
anderer Schließzylinder	•
andere Verriegelung	•
Kunststoffschwelle	•
Fingerabdruckscanner	•
verdeckt liegender Türöffnungsbegrenzer	•
RC2	•

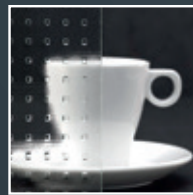
ORNAMENTGLÄSER DER PERFEKTE SICHTSCHUTZ PLUS TAGESLICHT



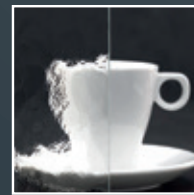
SATINATO® WEISS/
SATINOVO MATE WEISS



SILVIT
WEISS



MASTER-CARRÉ®
WEISS



KATHEDRAL MIN
WEISS



ARENA C
WEISS

Glas ist nicht gleich Glas – insbesondere bei Haustüren. Denn groß dimensionierte Glasflächen sorgen nicht nur für eine besonders leichte Optik, sondern auch für eine hohe Lichtausbeute im Innenraum.

Deshalb sind unsere TOPSELLER-Modelle mit dekorativen Ornamentgläsern erhältlich, welche dank individuellen Strukturen ebenfalls einen hohen Sichtschutz bieten. Selbstverständlich sind Türen aus dem Hause **HÖNING®** grundsätzlich mit Sicherheitsglas ausgestattet – egal für welche Optik Sie sich entscheiden.



Wertstoffkreislauf

MEHR ZUM THEMA
NACHHALTIGKEIT FINDEN SIE AUF:
[hoening.de/nachhaltigkeit](https://www.hoening.de/nachhaltigkeit)

Ihr **HÖNING**-Partner berät Sie gerne:

HÖNING®
FENSTER & TÜREN