

SYSTEM AT90  
THERMOPOWER

# VISTA

## ALUMINIUMHAUSTÜREN

Stand: 11/2024



follow us!

**HÖNING**<sup>®</sup>  
FENSTER & TÜREN

bis  
**0,77**  
 $U_d$  in  $W/m^2K$

#### VISTA-Modelle

$U_d$ -Wert-Berechnung basiert auf Türen  
mit den Maßen B x H 1230 x 2180 mm

# VISTA: MIT DIESEN HAUSTÜREN BEWEISEN SIE **STIL**

Die Eingangstür vermittelt einen ersten Eindruck vom Haus und seinen Bewohnern. Neben ihrer einladenden Wirkung verleihen Haustüren einem Gebäude Persönlichkeit und Individualität. Genau aus diesem Grund gestalten sich die Designs der Modelle aus der Serie **VISTA** ganz individuell.

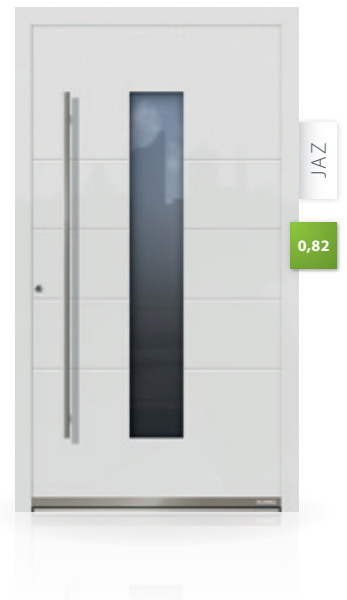
Die hier dargestellten Abbildungen zeigen alle Modelle der Serie **VISTA** in ihrer Grundausstattung:

**Türfüllung:** außen je nach Modell Flachnuten oder glatt, innen glatt

**Verglasung:** Klarglas (bei Modellen mit Glasausschnitt)

**Farbe:** RAL 9016 glatt Verkehrsweiß

**Griff:** WILSON







LEXY

**Türfüllung:** glatt

**Farbe:** RAL 7016 Feinstruktur

**Griff:** Dubbs

## DEKORATIVE NUTEN UND INTARSIEN

Alle Modelle, die mit Flachnuten ausgestattet sind, erhalten Sie auf der Außenseite optional mit flächenbündigen Intarsien aus matt gebürstetem Edelstahl oder in schwarz. Diese unterstreichen das Design der jeweiligen **VISTA**-Modelle auf ganz elegante Weise.

# HAUSTÜREN, DIE **EINFACH** ÜBERALL **PASSEN**

Diese Modelle kommen ganz ohne Glasausschnitt aus. Dessen Design definiert sich durch dekorative Flachnuten. Farben, Griffe und Intarsien erzielen dabei eine Vielfalt an Möglichkeiten, mit denen diese Haustüren aus der Serie **VISTA** nach eigenen Wünschen ganz individuell gestaltet werden können.



FAY

**Türfüllung:** Intarsien  
**Farbe:** RAL 7035 Feinstruktur  
**Griff:** NEW ORLEANS mit Fingerscanner



LYA

**Türfüllung:** Intarsien  
**Farbe:** RAL 8014 Feinstruktur  
**Griff:** SEATTLE



PAT

**Türfüllung:** Intarsien  
**Farbe:** RAL 9016 Feinstruktur  
**Griff:** NEW ORLEANS

## SEITENTEILE: VIEL MEHR ALS EINFACH NUR EINE NEBENSACHE

Haustüren mit Seitenteilen sehen nicht nur interessant aus, sondern erhöhen auch den Wohnkomfort, da deutlich mehr Tageslicht in das Rauminnere gelangt. Das lässt den Empfangsbereich Ihres Hauses hell und freundlich erscheinen. Ganz gleich, ob Sie sich für ein Seitenteil links, rechts oder sogar beidseitig entscheiden.

Optional erhalten Sie die Gläser im Seitenteil passend zum jeweiligen Modelldesign bzw. zum jeweiligen Motivglas.



bis  
**0,5**  
U<sub>g</sub> in W/m<sup>2</sup>K



PIA

**Türfüllung:** Intarsien  
**Verglasung:** PIA B (Fläche matt, 3 Streifen klar)  
**Farbe:** RAL 3005 Feinstruktur  
**Griff:** SEATTLE mit Fingerscanner



SUE

**Türfüllung:** Intarsien  
**Farbe:** RAL 9005 Feinstruktur  
**Verglasung:** SUE A (Fläche matt, 4 Streifen klar)  
**Griff:** NEW ORLEANS mit Fingerscanner



PAM

**Türfüllung:** Flachnuten  
**Verglasung:** EDGE A (Fläche matt, Umrandung klar)  
**Farbe:** DB 703 Feinstruktur metallic  
**Griff:** HURLEY



JAZ

**Türfüllung:** Intarsien  
**Verglasung:** JAZ B (Fläche matt, 4 Streifen klar)  
**Farbe:** RAL 7001 Feinstruktur  
**Griff:** NEW ORLEANS



**Türfüllung:** Intarsien

**Verglasung:** KIM A (Fläche matt,  
klare Streifen am linken und rechten Glasrand)

**Farbe:** RAL 9016 Feinstruktur

**Griff:** NEW ORLEANS

# DESIGN UND GLAS AUF EINER LINIE

Wer lieber eine Haustür mit Glasausschnitt bevorzugt und nicht auf dekorative Flachnuten oder Intarsien verzichten möchte, kommt an diesen Modellen nicht vorbei. Formsön und elegant wird hier mit entsprechendem Motivglas das Design im Glas fortgeführt.



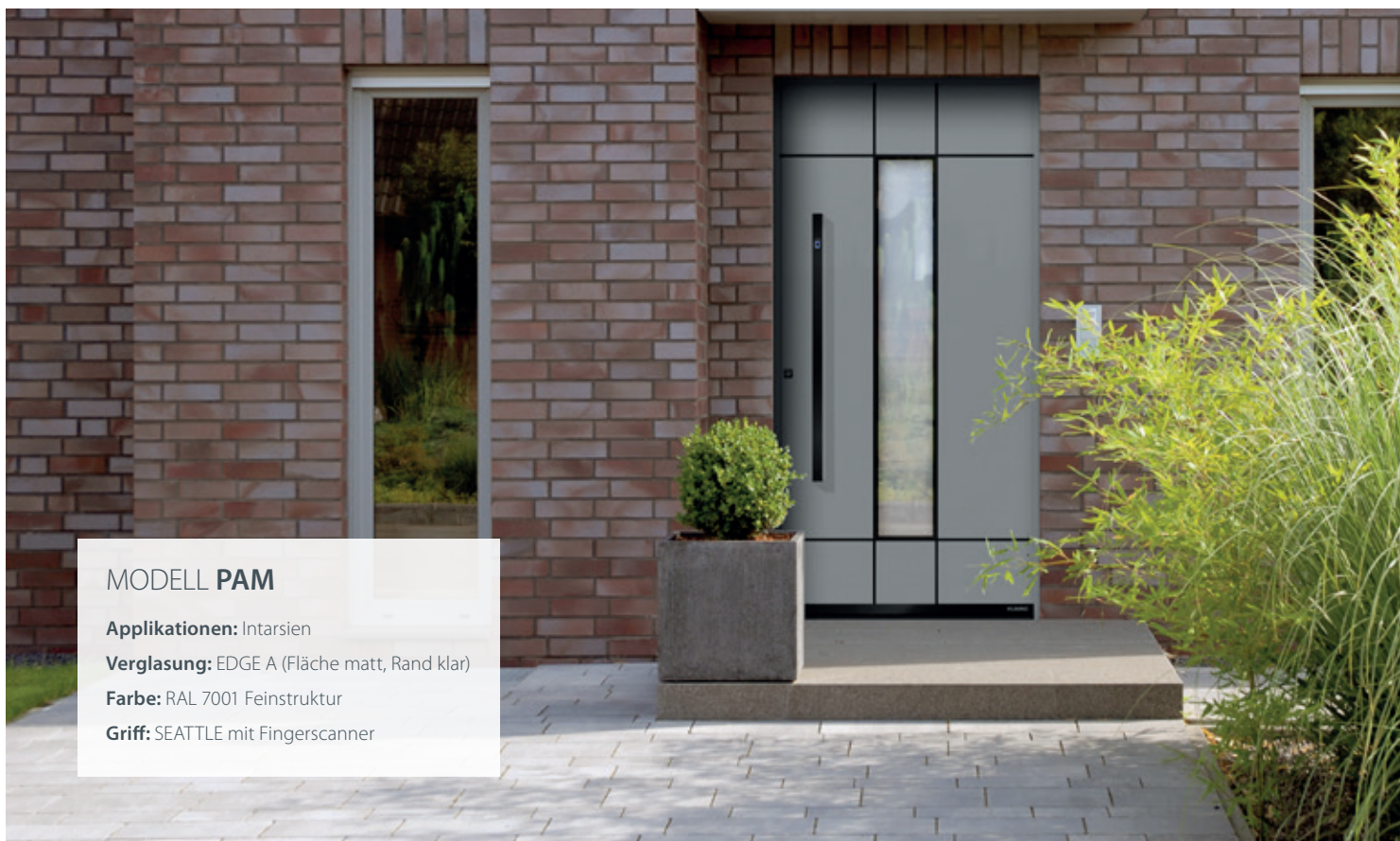
### MODELL **KIM**

**Türfüllung:** Flachnuten

**Verglasung:** Klarglas

**Farbe:** RAL 7035 Feinstruktur

**Griff:** WILSON



### MODELL **PAM**

**Applikationen:** Intarsien

**Verglasung:** EDGE A (Fläche matt, Rand klar)

**Farbe:** RAL 7001 Feinstruktur

**Griff:** SEATTLE mit Fingerscanner



PIA

**Türfüllung:** Intarsien  
**Verglasung:** PIA A (Fläche matt, 5 Streifen klar)  
**Farbe:** RAL 9006 Feinstruktur metallic  
**Griff:** SEATTLE mit Fingerscanner



KIM

**Türfüllung:** Intarsien  
**Verglasung:** Universal (Fläche matt)  
**Farbe:** RAL 7016 Feinstruktur  
**Griff:** SEATTLE mit Fingerscanner



SUE

**Türfüllung:** Intarsien  
**Verglasung:** SUE A (Fläche matt, 4 Streifen klar)  
**Farbe:** RAL 7035 Feinstruktur  
**Griff:** NEW ORLEANS



PAM

**Türfüllung:** Intarsien  
**Verglasung:** Universal (Fläche matt)  
**Farbe:** RAL 9016 Feinstruktur  
**Griff:** SEATTLE



JAZ

**Türfüllung:** Intarsien  
**Verglasung:** JAZ C (Fläche klar, 4 Streifen matt)  
**Farbe:** DB 703 Feinstruktur metallic  
**Griff:** NEW ORLEANS



**Türfüllung:** glatt

**Verglasung:** EDGE A (Fläche matt, Umrandung klar)

**Farbe:** RAL 9016 Feinstruktur

**Griff:** SEATTLE

# VIEL GLAS, VIEL LICHT, MEHR WOHLBEFINDEN

Die Haustüren aus der Serie **VISTA** passen sich zeitlos an viele Baustile an und lassen sich zeitgleich individuell nach Ihrem Geschmack gestalten – ganz egal, ob dieser dezent oder außergewöhnlich ist. Große Glasflächen sorgen für eine höhere Lichtausbeute im Eingangsbereich, damit dieser auch bei geschlossener Tür freundlich erscheint.



**Türfüllung:** glatt  
**Verglasung:** EVE A (Fläche matt, klarer Rand nach innen versetzt)  
**Farbe:** RAL 9016 Feinstruktur  
**Griff:** NEW ORLEANS



**Türfüllung:** glatt  
**Verglasung:** ANN A (Fläche matt, Umrandung klar, klare und doppelt mattierte Streifen)  
**Farbe:** RAL 7016 Feinstruktur  
**Griff:** NEW ORLEANS



**Türfüllung:** glatt  
**Verglasung:** EDGE A (Fläche matt, Umrandung klar)  
**Farbe:** DB 703 Feinstruktur  
**Griff:** SEATTLE



**Türfüllung:** glatt  
**Verglasung:** GIL B (Flächen matt, Umrandung klar, doppelt mattierte Streifen)  
**Farbe:** RAL 7012 Feinstruktur  
**Griff:** NEW ORLEANS



MEG AGUA

**Türfüllung:** AGUA

**Verglasung:** MEG A (Fläche matt, klare Streifen)

**Farbe:** RAL 9007 Feinstruktur metallic

**Griff:** DUBBS

# MIT **AGUA\*** GEBEN SIE IHRER **HAUSTÜR** DEN **PASSENDEN RAHMEN**

Mit den Glasumrahmungen aus AluNox® Aluminium in Edelstahloptik werten Sie die Außenseite der Haustürmodelle aus der Serie **VISTA** auf und setzen den Glasausschnitt gekonnt in Szene.

\***AGUA** [ Aluminium-Glas-Umrahmung Außen ]



## **VORTEILE VON AluNox®**

AluNox®-Aluminium-Bleche überzeugen durch eine Kombination der typischen Charaktereigenschaften von geschliffenem Edelstahl und Aluminium. Gegenüber Edelstahl ist AluNox® wesentlich leichter, wirtschaftlicher und weniger anfällig gegenüber Schmutz und Fingerabdrücken.



**Türfüllung:** AGUA  
**Verglasung:** EDGE A (Fläche matt, Umrandung klar)  
**Farbe:** DB 703 Feinstruktur metallic  
**Griff:** SEATTLE mit Fingerscanner



**Türfüllung:** AGUA  
**Verglasung:** ANN C (Fläche matt, klare Rechtecke)  
**Farbe:** RAL 9016 Feinstruktur  
**Griff:** SEATTLE

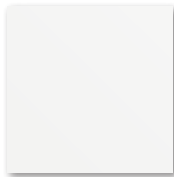


**Türfüllung:** AGUA  
**Verglasung:** Universal (vollflächig matt)  
**Farbe:** RAL 8014 Feinstruktur  
**Griff:** NEW ORLEANS



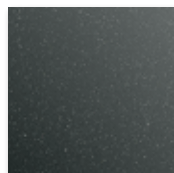
**Türfüllung:** AGUA  
**Verglasung:** GIL C (Fläche matt, 2 Streifen klar)  
**Farbe:** RAL 7016 Feinstruktur  
**Griff:** HURLEY

# EXKLUSIVE FARBEN

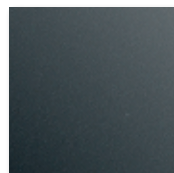


**RAL 9016** glatt  
Verkehrsweiß

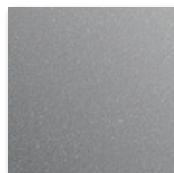
Die **VISTA**-Modelle erhalten Sie in sorgfältig ausgewählten und modernen Farben. Wählen Sie zwischen RAL 9016 glatt oder eine der hochwertig anmutenden Feinstruktureoberflächen. Mit diesen Farben verleihen Sie Ihrer neuen Haustür eine ganz besondere Oberfläche.



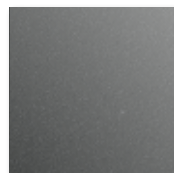
BASIS:  
**DB 703** Feinstruktur  
Dunkelgrau metallic



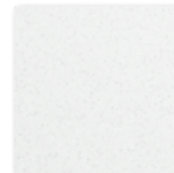
BASIS:  
**RAL 7016** Feinstruktur  
Anthrazitgrau



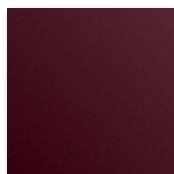
BASIS:  
**RAL 9006** Feinstruktur  
Weißaluminium metallic



BASIS:  
**RAL 9007** Feinstruktur  
Graualuminium metallic



BASIS:  
**RAL 9016** Feinstruktur  
Verkehrsweiß



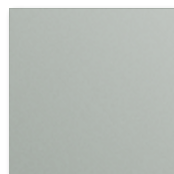
TOP:  
**RAL 3005** Feinstruktur  
Weinrot



TOP:  
**RAL 7001** Feinstruktur  
Silbergrau



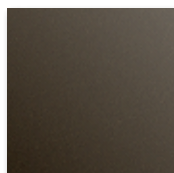
TOP:  
**RAL 7012** Feinstruktur  
Basaltgrau



TOP:  
**RAL 7035** Feinstruktur  
Lichtgrau



TOP:  
**RAL 7040** Feinstruktur  
Fenstergrau



TOP:  
**RAL 8014** Feinstruktur  
Sepiabraun



TOP:  
**RAL 9005** Feinstruktur  
Tiefschwarz

Noch mehr Informationen zu unseren pulverbeschichteten Farboberflächen sowie weitere Farben aus der Farbgruppe DIVERS finden Sie auf:

[hoening.de/produkte/farben-und-oberflaechen/](https://hoening.de/produkte/farben-und-oberflaechen/)





## MODELL PAT

**Applikationen:** außen Intarsien,  
innen Flachnuten

**Verglasung Seitenteil:** PAT A

**Farbe:** RAL 7016 Feinstruktur

**Griff:** NEW ORLEANS

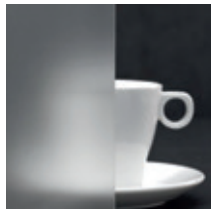
**Drücker:** NEW HAVEN



## AUCH RAUMSEITIG MIT FARBIGEN OBERFLÄCHEN

Eine Haustür muss raumseitig nicht immer weiß sein – ganz im Gegenteil: Mit einer farbigen Innenseite setzen Sie im Wohnbereich schöne Akzente, die perfekt zu Ihrer Inneneinrichtung oder dem Bodenbelag passen.

# DEKORATIVE GLÄSER MIT ORNAMENTEN



SATINATO® WEIß /  
SATINOVO MATE WEIß



SILVIT WEIß



MASTER-CARRÉ® WEIß



KATHEDRAL MIN WEIß



ARENA C WEIß



CHINCHILLA WEIß

Um einen entsprechenden Sichtschutz zu gewährleisten, können die Glasflächen bei den Haustüren aus der Serie **VISTA** mit Satinato® weiß bzw. Satinovo mate weiß versehen werden.

Alternativ sind Haustüren aus dieser Serie aber auch mit außerordentlich dekorativen Ornamentgläsern erhältlich. Sie sehen nicht nur gut aus, sondern bieten auch einen hervorragenden Sichtschutz.





## GLASKLAR UND BESONDERS HELLE RÄUME

Groß dimensionierte Glasflächen sorgen für eine besonders leichte Haustüroptik und eine große Lichtausbeute im Innenraum. Für einen hellen und freundlichen Empfang.

### MODELL ANN

**Türfüllung:** glatt

**Verglasung:** SATINATO® WEIß/  
SATINOVO MATE WEIß

**Verglasung Seitenteile:** SATINATO® WEIß/  
SATINOVO MATE WEIß








**Farbe:** RAL 7040 Feinstruktur

**Griff:** NEW ORLEANS



# GRIFFE: SCHÖNE OPTIK, GUTE HAPTİK

D-förmige Griffe verfügen dank ihrer abgerundeten Innenseiten über ein sehr angenehmes Griffgefühl.

 <p>DUBBS</p>	 <p>HURLEY</p>	 <p>WILSON</p>	 <p>SEATTLE</p>	 <p>SEATTLE</p>	 <p>NEW ORLEANS</p>	 <p>NEW ORLEANS</p>
<ul style="list-style-type: none"> <li>• Grundausrüstung</li> <li>• Knauf rund ø 70 mm</li> <li>• Edelstahl matt gebürstet</li> </ul>	<ul style="list-style-type: none"> <li>• Grundausrüstung</li> <li>• rund ø 35 mm</li> <li>• Länge: 600 mm</li> <li>• Edelstahl matt gebürstet</li> </ul>	<ul style="list-style-type: none"> <li>• Grundausrüstung</li> <li>• rund ø 35 mm</li> <li>• Länge: 1480 mm</li> <li>• Edelstahl matt gebürstet</li> </ul>	<ul style="list-style-type: none"> <li>• D-förmig 40 x 20 mm</li> <li>• Länge: 1040 mm</li> <li>• Edelstahl matt gebürstet</li> <li>• Fingerscanner optional</li> </ul>	<ul style="list-style-type: none"> <li>• D-förmig 40 x 20 mm</li> <li>• Länge: 1040 mm</li> <li>• Edelstahl schwarz beschichtet</li> <li>• Fingerscanner optional</li> </ul>	<ul style="list-style-type: none"> <li>• D-förmig 40 x 20 mm</li> <li>• Länge: 1480 mm</li> <li>• Edelstahl matt gebürstet</li> <li>• Fingerabdruckscanner optional</li> </ul>	<ul style="list-style-type: none"> <li>• D-förmig 40 x 20 mm</li> <li>• Länge: 1480 mm</li> <li>• Edelstahl schwarz beschichtet</li> <li>• Fingerabdruckscanner optional</li> </ul>

Griffe und Drückergarnituren sind die Bedienelemente einer Haustür und werden dementsprechend oft betätigt. Deshalb ist es umso wichtiger, Produkte aus qualitativ hochwertigen Materialien zu verwenden, um den Bedienkomfort so lange wie möglich zu gewährleisten.

Nur hochwertig verarbeitete Griffe fassen sich gut an und sehen auch später noch hervorragend aus. Verschiedene Materialien und Oberflächen sorgen nicht nur für eine interessante Optik, sondern auch für eine ganz besondere Haptik. Darüber hinaus bietet ein Dornmaß von 40 mm einen erhöhten Bedienkomfort



## MODELL EVE

**Türfüllung:** glatt

**Verglasung:** EVE A

**Farbe:** RAL 9016 Feinstruktur

**Griff:** NEW ORLEANS  
mit Fingerscanner

## ABDECKUNGEN FÜR PROFILZYLINDER

Die Profilzylinderabdeckungen von **HÖNING®** bestehen aus hochwertigem Edelstahl. Sie verdecken den Profilzylinder und sorgen somit für mehr Sicherheit und eine deutlich schönere Optik.



- ø 35 mm
- Edelstahl matt gebürstet
- mit integriertem PZ-Längenausgleich
- Grundausstattung



- 35 x 35 mm
- Edelstahl matt gebürstet
- mit integriertem PZ-Längenausgleich
- Grundausstattung



- 35 x 35 mm
- Edelstahl schwarz beschichtet
- mit integriertem PZ-Längenausgleich

## VERDECKT LIEGENDER TÜRÖFFNUNGSBEGRENZER

Haustüren mit verdeckt liegenden Bändern erhalten Sie bei **HÖNING®** serienmäßig mit einem Türöffnungsbegrenzer. Dieser begrenzt den Öffnungswinkel des Türflügels, um Unfälle und Sachschäden an Tür und Wänden zu vermeiden. Dabei schont er die Bänder. Der geöffnete Türflügel kann mit der Rastfeststellung arretiert werden.

Das optional erhältliche Softclose-Modul verhindert ein unkontrolliertes Zuschlagen der Haustür und sorgt zusätzlich für ein extra sanftes Schließen.



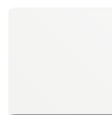
Optional mit Flachnuten innen – analog zum Außendesign erhältlich.

Optional mit verdeckt liegenden Türbändern erhältlich.

# EXKLUSIV: DAS RAUMSEITIGE TÜRENDESIGN

Anders als bei herkömmlichen Haustürsystemen ist die Innenansicht unserer Haustüren aus der Serie **VISTA** flügelüberdeckend und optional mit Flachnuten, analog zum Außendesign, erhältlich. Auch die Farbe auf der Innenseite kann unabhängig von der Farbe auf der Außenseite gewählt werden.

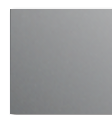
## TÜRBANDFARBEN



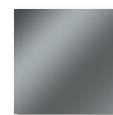
Weiß  
RAL 9016



Schwarz matt  
RAL 9005



Silber



Edelstahl-Look



Edelstahl



## PURE ÄSTHETIK DANK VERDECKT LIEGENDER TÜRBÄNDER

Neben herkömmlichen Rollentürbändern sind Haustüren aus der Serie **VISTA** optional auch mit verdeckt liegenden Türbändern erhältlich. Diese sorgen nicht nur für eine besonders ästhetische Optik, sondern erleichtern auch die Pflege Ihrer neuen Haustür, weil störende Ecken und Kanten nicht vorhanden sind – schön und komfortabel zugleich.

### MODELL LIV

**Türfüllung:** innen glatt

**Verglasung:** EDGE A (matte Flächen, klare Ränder)

**Verglasung Seitenteile:** Universal (Fläche matt)

**Farbe:** RAL DB 703 Feinstruktur

**Drücker:** NEW HAVEN

## INNENDRÜCKER MIT HOHEM BEDIENKOMFORT

Ausgewählte Drückergarnituren mit hochwertigen Materialien und Oberflächen sorgen für einen perfekten und langanhaltenden Bedienkomfort. Damit schließt Ihre neue Haustür auch noch nach Jahren wie am allerersten Tag.



### EVERETT

- Grundausstattung
- Drücker auf Ovalrosette über PZ-Rosette
- Edelstahl matt gebürstet



### NEW HAVEN

- Drücker auf Rosette über PZ-Rosette
- Edelstahl matt gebürstet



### NEW HAVEN

- Drücker auf Rosette über PZ-Rosette
- schwarz

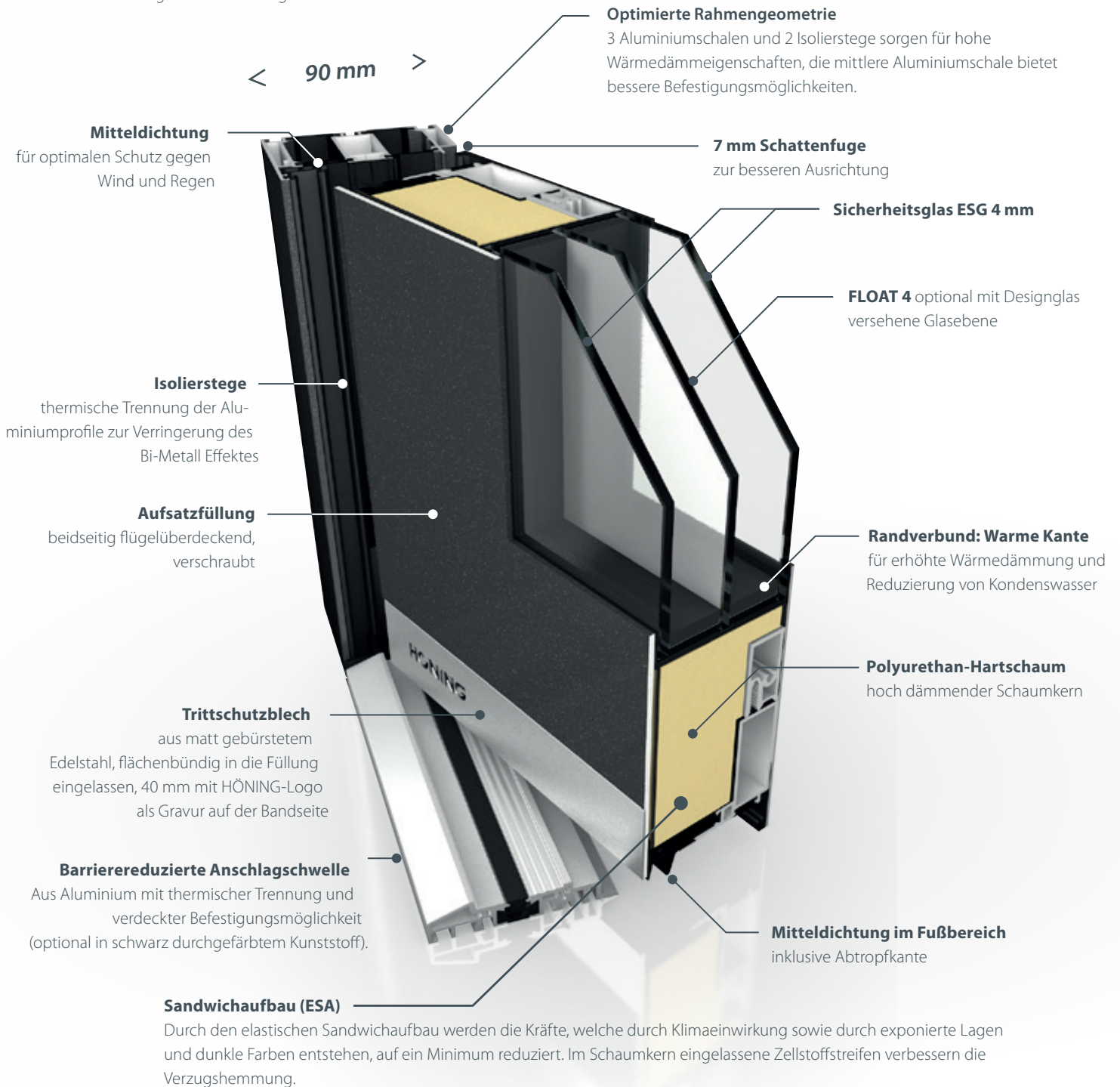
# SYSTEM: AT90

# THERMOPOWER

**0,77**  
W/m<sup>2</sup>K\*

**138 KG CO<sub>2</sub>**  
WENIGER PRO JAHR

Die Haustüren aus der **VISTA**-Serie erhalten Sie im System **AT90 THERMOPOWER**, welches mit besonders guten Produkteigenschaften überzeugt. Das innovative Profilsystem sowie das Know-how langjähriger Erfahrung im Fenster- und Türenbau garantieren zuverlässige Haustüren mit besten Bedieneigenschaften und gehobenen Komfort.



\* U<sub>d</sub>-Wert bei Ausstattung: U<sub>p</sub> = 0,4 W/m<sup>2</sup>K, 1.230 x 2.180 mm, Beispielrechnung: Gasheizung, Wirkungsgrad: 88 %, Türfläche: 2,68 m<sup>2</sup>, Modell LEXY (U<sub>d</sub>-Wert 0,77), Alter der zu tauschenden Tür: über 20 Jahre (U<sub>d</sub>=2,9 W/m<sup>2</sup>K), Standort: Leipzig

# TECHNISCHE DATEN

Es versteht sich von selbst, dass HÖNING®-Haustüren ausschließlich mit sorgfältig ausgewählten Anbauteilen namhafter Hersteller ausgestattet werden, damit Ihre Haustür auch nach Jahren noch so schließt, wie am allerersten Tag.

Anders als bei herkömmlichen Systemen, bei denen die Füllung mit dem Flügel fest verklebt ist, wird bei Türen aus der Serie AT90 THERMOPower die Aufsatzfüllung mit dem Flügel umlaufend verschraubt, was bei Beschädigungen, z.B. durch Einbruchversuche, den Vorteil hat, dass die Türfüllung ersetzt werden kann.

Grundausrüstung	
<b>Profilsystem</b>	HÖNING® AT90 THERMOPower (Schüco)
<b>System-Grundbautiefe/Füllungsstärke</b>	90 mm / 82 mm
<b>3-fach-Isolierverglasung Tür</b>	ESG 4 / FLOAT 4 / ESG 4
<b>Farbe</b>	RAL 9016 glatt
<b>Türbänder</b>	3 x 3-teilige Schüco Rollentürbänder
<b>Verriegelung</b>	Winkhaus autoLock AV4D M2
<b>Schließzylinder</b>	Winkhaus keyOne X-pert
<b>Zylinderabdeckung außen</b>	Boston Edelstahl oder Newark Edelstahl matt gebrüstet
<b>Zylinderabdeckung innen</b>	Oval-PZ-Abdeckung Edelstahl matt gebrüstet
<b>Innendrucker</b>	Everett
<b>Außengriff</b>	Wilson
<b>Trittschutzblech</b>	Edelstahl matt gebrüstet plan mit HÖNING®-Logo
<b>Schwelle</b>	Aluminium

Sonderausstattung	
<b>Sicherheitszertifikat</b>	RC2
<b>Farbgruppe</b>	Basis / Top / Divers
<b>andere Farbe</b>	•
<b>Austauschgriff innen</b>	•
<b>andere Verriegelung</b>	•

• erhältlich – nicht erhältlich

WIDERSTANDSKLASSE

bis zu



**RC2**

NACH DIN EN 1627

## ROLLENTÜRBÄNDER

Hersteller: SCHÜCO • 3-teilige Rollentürbänder aus Aluminium mit Dauerfunktions-Klasse 8 nach DIN EN 12400 1.000.000 Öffnungszyklen • eingehängter Türflügel stufenlos in 6 Richtungen verstellbar • optisch hochwertige, robuste und wirtschaftliche Bandlösung mit bis zu 120 kg Lastabtragung

## keyOne X-pert

Hersteller: Winkhaus • mit 3 Schlüsseln • serienmäßiger Anbohr- und Pickingschutz durch gehärtete rostfreie Stahl- und Pickingschutzstifte • mit Not- und Gefahrenfunktion (auch schließbar, wenn innen der Schlüssel steckt) • über 50.000 theoretische Einzelschließungen

## autoLock AV4D M2

automatisch-mechanische Sicherheitstürverriegelung • 2 massive Schwenkriegel mit Hinterkrallung • Dichtschluss durch 2 unabhängige Dichtigkeitselemente • Schwenkriegel mit 25 mm Ausstellweite in vollständig verriegelter Position gegen Zurückdrücken gesperrt • Anpressdruckverstellung in Schließblechen +/- 2 mm • optisch durchgehende Schließleiste



Wertstoffkreislauf

**MEHR ZUM THEMA  
NACHHALTIGKEIT FINDEN SIE AUF:  
[hoening.de/nachhaltigkeit](https://www.hoening.de/nachhaltigkeit)**

Ihr **HÖNING**-Partner berät Sie gerne:

**HÖNING**<sup>®</sup>  
FENSTER & TÜREN